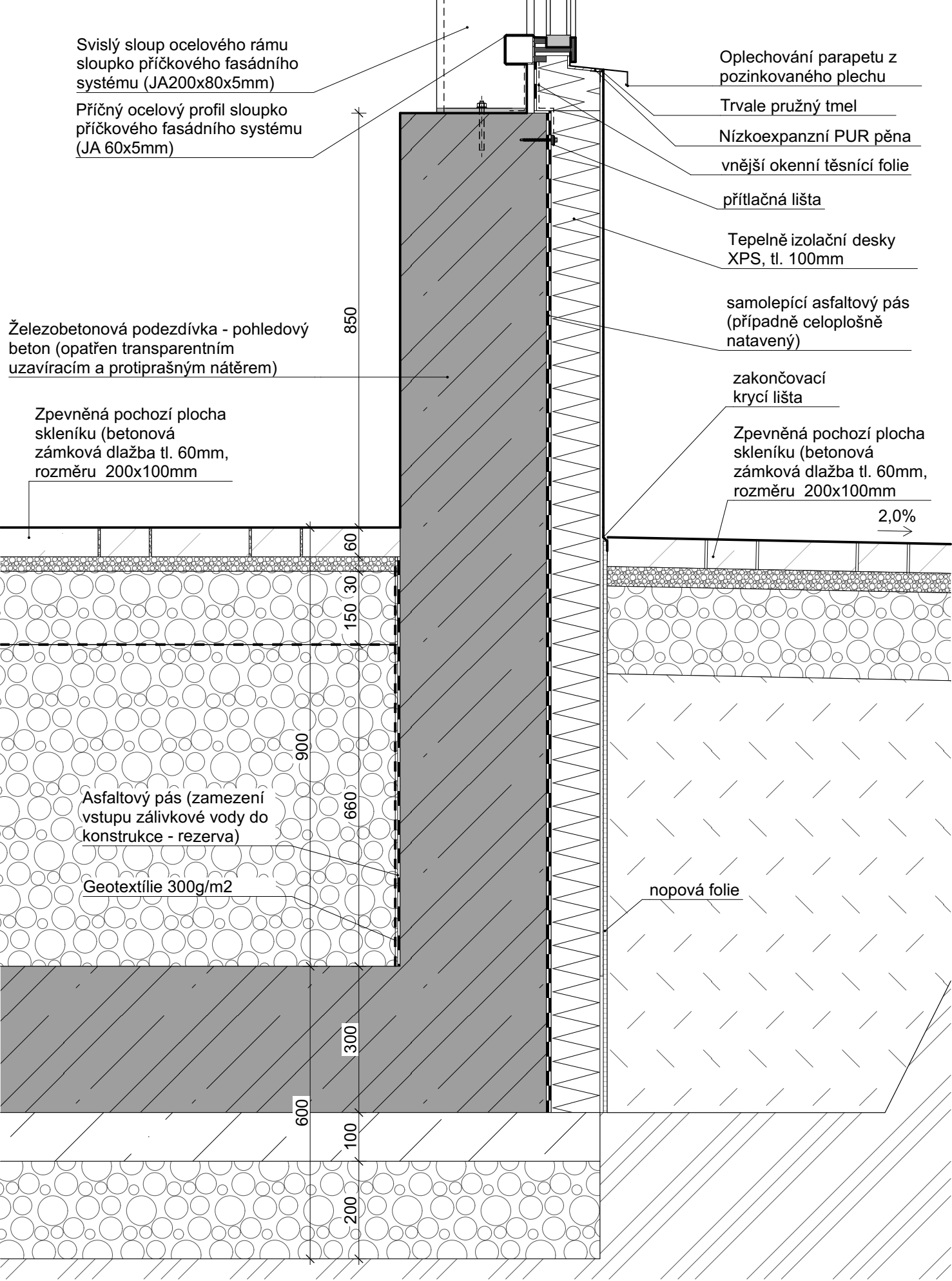
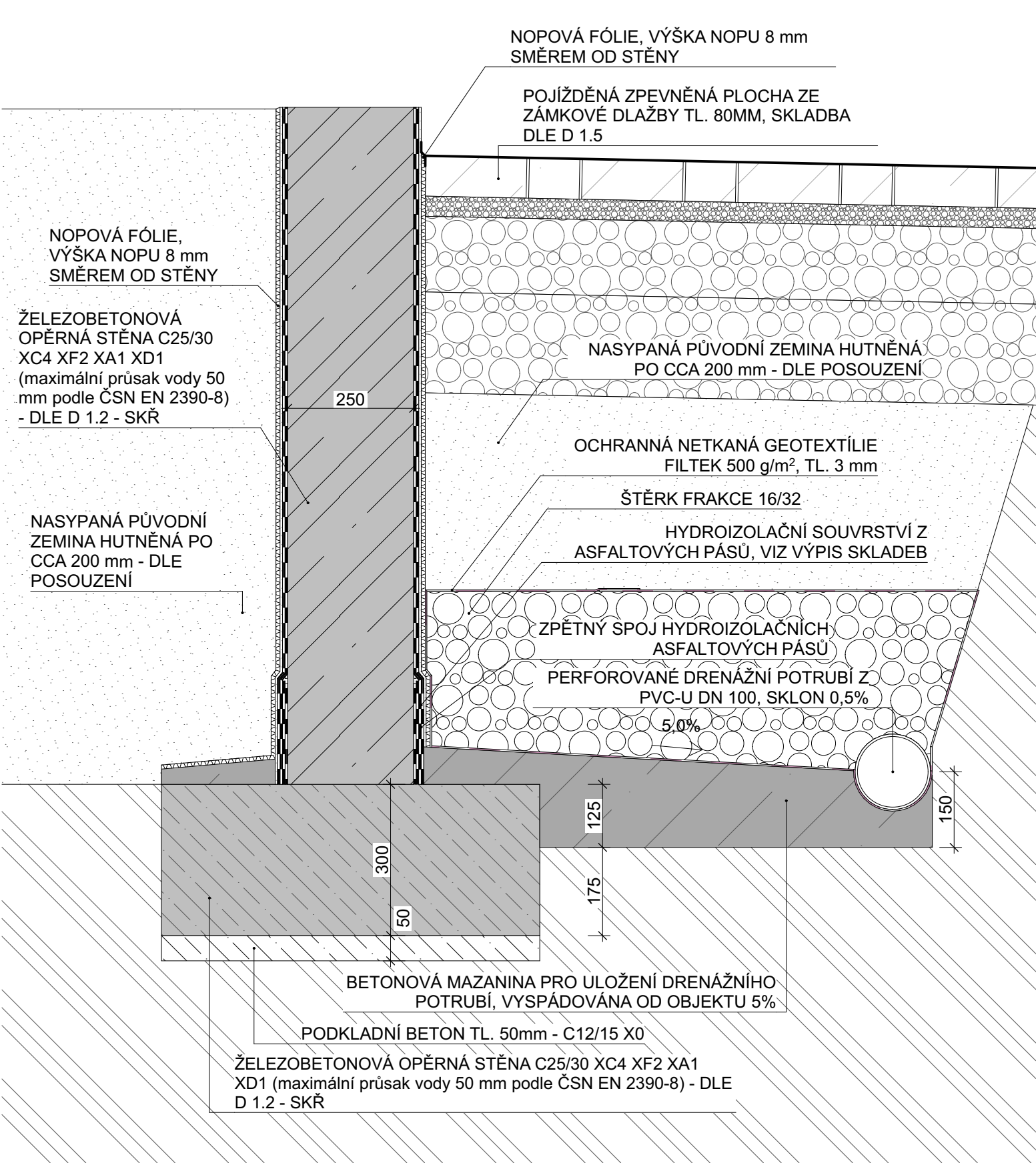


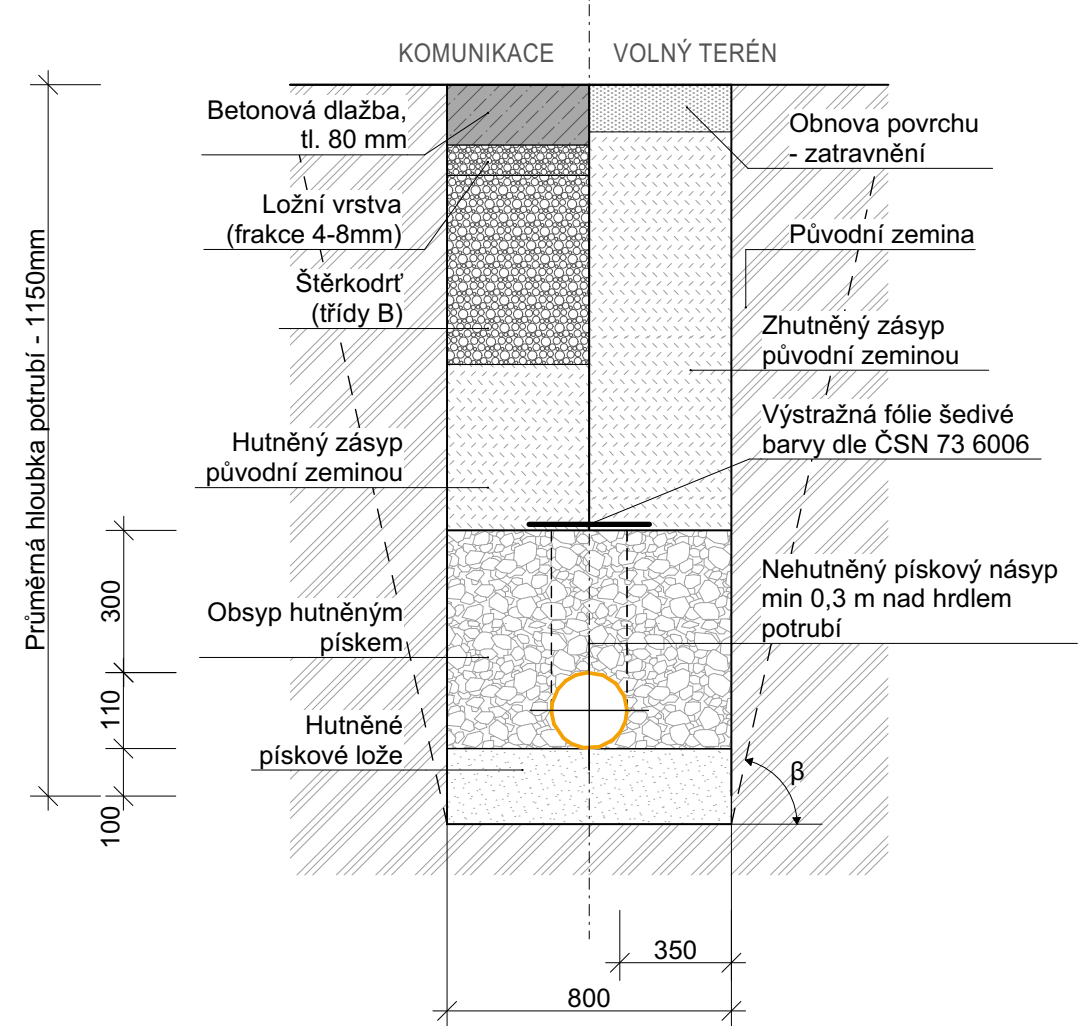
Detail 14 - Soklová část skleníku



Detail 15 - Drenáž opěrné stěny



Detail 16 - Uložení drenážního potrubí



Min. spád svodné kanalizace pro drenážní potrubí je 0,5%
Křížení a souběh podzemních sítí bude provedeno dle ČSN 73 6005.
Minimální krytí potrubí pod terénem dle stanoviska provozovatele v souladu s ČSN 73 6005.

Na urovnané dno rýhy ve spádu dle potrubí bude provedeno pískové lože s max. velikostí zrn 10 mm tloušťky 100-150 mm dle dimenze potrubí. Po uložení do lože se provede obsyp pískem 300 mm nad vrch trub a ten se po bocích zhutní. Nad troubou v žádném případě nehtutit!

TATO DOKUMENTACE SLOUŽÍ ZEJMÉNA PRO VÝBĚR ZHOTOVITELE A PRO PROVÁDĚNÍ STAVBY.			±0,000 = 239,53 m.n.m. BpV	
ARCHITEKT		ZODP.PROJEKTANT	PROJEKTANT	<div><div>ATELIER STYLE STUDIO</div><div>STYLE STUDIO s.r.o. Újezd 2175/9a 796 01 Prostějov IČ: 485 32 894 DIČ: CZ48532894</div></div> <div>VÝTISK Č.</div>
Ing. arch. Petr Gottwald		Ing. Pavel Novotný	Ing. Michal Grošaft	
Gottwald				
INVESTOR : OSTRAVSKÁ UNIVERZITA, IČO 61988987, Dvořákova 138/7, 701 03 Ostrava				
MÍSTO STAVBY : Na Souvratí 12, Slezská Ostrava, 710 00				
AKCE: Dokumentace pro provádění stavby „STAVEBNÍ ÚPRAVY OBJEKTU BOTANICKÁ ZAHRADA PŘÍ OH – SKLENÍKY - NA SOUVRATÍ 12, SLEZSKÁ OSTRAVA“ 4350, 4351, 4352/1, 4352/2, 4352/3, 4352/7, 4352/8, k.ú. Slezská Ostrava				
OBSAH: 08 Detaily Detaily 5				
			FORMÁT	630x297 mm
			STUPEŇ	DPS
			ARCH. Č.	462024
			DATUM	03/2025
			MĚŘÍTKO	Č. V. 08.5